

Élever durablement

+ de **8 000** éleveurs partenaires engagés dont **6 500** en France
4,4 M€ d'achats
Des revenus sécurisés de tous les éleveurs grâce à des contrats
15 labels régionaux engagés dans des démarches d'élevage durables contrôlées

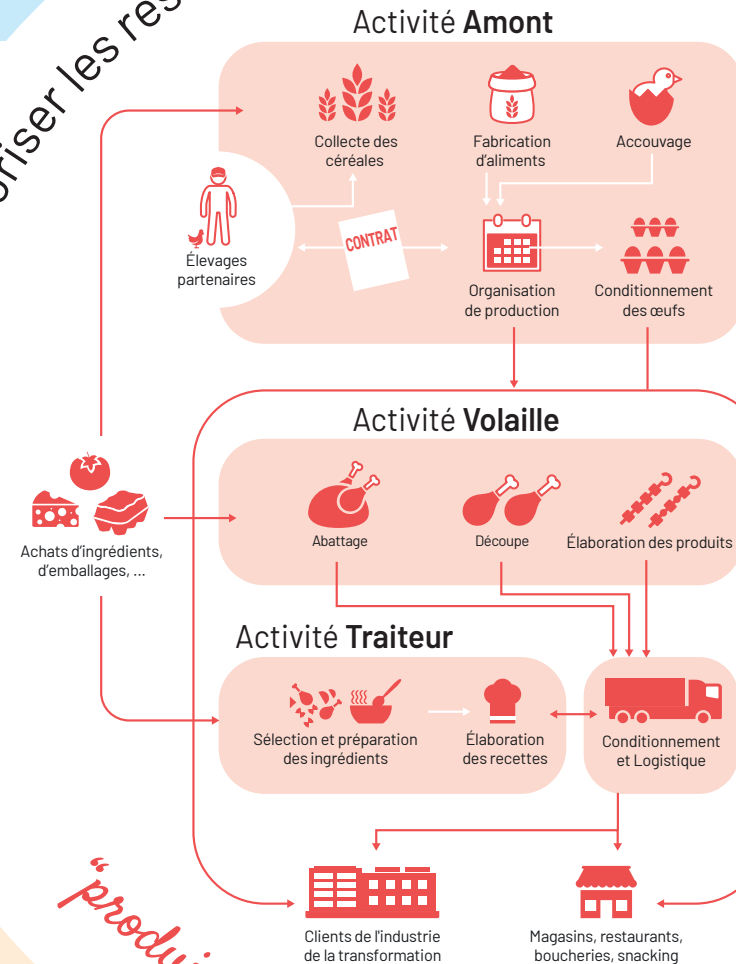


Mieux vivre ensemble

27 000 collaborateurs dont **78%** en France
69% du capital détenu par les familles fondatrices
2,3 M€ de capitaux propres
462,6 M€ de Capacité d'Autofinancement
120 sites et **17** plateformes
308 M€ d'investissements
420 personnes dédiées à la qualité et 6 laboratoires
Une organisation agile bâtie sur la décentralisation
Un ancrage local porteur de liens dans les territoires
1 392 M€ de masse salariale
2500 emplois créés environ par an
9,2 heures de formation en moyenne par salarié en France
20% de mobilité géographique et professionnelle
60 M€ de participation et intéressement
151 M€ d'impôts et taxes
269 M€ de charges sociales
12,5 M€ de charges financières
6,4 M€ de dons alimentaires
20% de dividendes aux actionnaires
4,12% du capital détenu par les salariés

LE TRAVAIL BIEN FAIT L'INNOVATION LA RESPONSABILITÉ LE RESPECT LA PERFORMANCE LA SIMPLICITÉ

Valoriser les ressources communes et partager la valeur créée



"produire localement pour vendre localement"



Respecter la terre

Un ancrage local, une croissance structurée, des pratiques responsables, du bon sens pour préserver nos ressources

-8,8% de consommation d'eau en L/kg produit
66 662,2 kWh d'énergie renouvelable produite sur nos sites

8,7 (+ou- 10%) Mt Co2 émis en France en 2024 pour les scopes 1, 2 et 3

55% des sites engagés dans des actions de biodiversité



Bien nourrir

L'innovation portée par **plus de 130 personnes** en Recherche & Développement

8 marques leaders



6,323 M€ de Chiffre d'affaires

Une clientèle diversifiée (distributeurs, restaurateurs, transformateurs, volaillers, boulangers, etc.)

Des produits pour tous les moments de consommation